

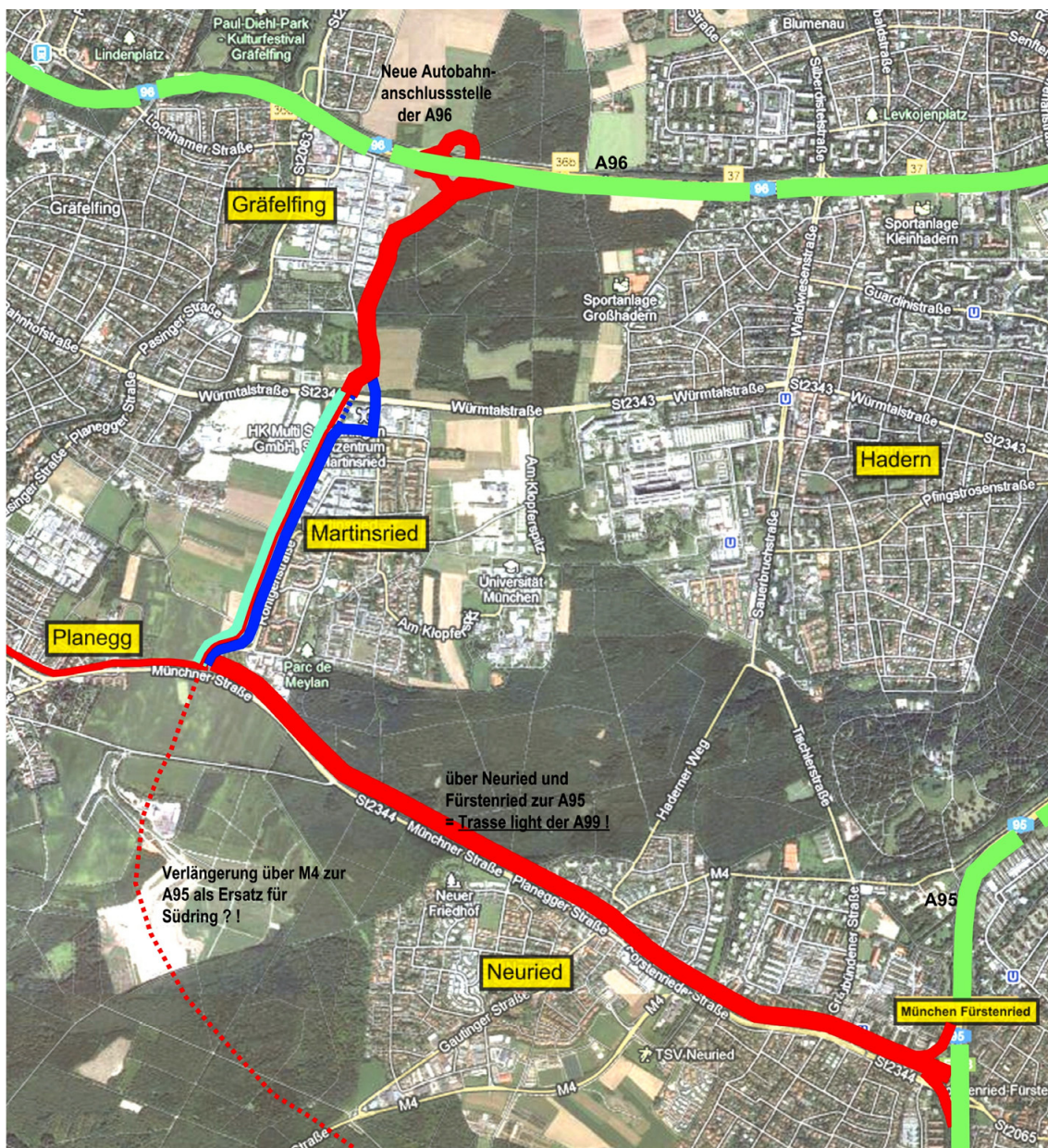
Was bringt die Verkehrssimulation für Martinsried ?

Die Verkehrszahlen sind durch mehrere gleichlautende Gutachten festgestellt. Auch das neue Gutachten vom Okt. 2012 / Prof. Kurzak bestätigt die bisherigen Zahlen. Die Rahmenbedingungen für die St 2063neu und deren Varianten haben sich nicht geändert:

Eine seriöse Verkehrssimulation kann keine anderslautenden Ergebnisse bringen.

Die Abbildung unten zeigt neben der St 2063neu auch den Verlauf der gemeindlichen Varianten (grün und blau). Da die Varianten ca. auf der gleichen Trasse wie die St 2063neu verlaufen, bringen sie die gleichen Nachteile für Martinsried wie die St 2963neu:

Alle diese Trassen verbinden letztendlich die beiden Autobahnen A96 und A95 und überfluten damit Martinsried mit bis zu 24.000 KFZ/Tag neuen überregionalen Verkehrs.



- Trasse der St 2063neu: Verbindung von A95 mit A96 über Gräfelfing, Martinsried, Neuried und Fürstenried
- Gemeindestraße in Martinsried auf der Trasse der St 2063neu von der Münchner Straße über die Westverlängerung der Lena-Christ-Straße, über die Lochhamer Straße bis zur St 2063neu in Gräfelfing bzw. bis zu deren Variante
- Gemeindestraße in Martinsried (= Pfeiffer-Trasse) auf der Trasse der St 2063neu von der Münchner Straße über die Würmtalstraße bis zur St 2063neu in Gräfelfing bzw. bis zu deren Variante
- - - Trasse der St 2063neu hinter den Garagen in Martinsried von der Münchner Straße bis zur St 2063neu in Gräfelfing oder bis zu deren Variante

