

Würmtal

Gesamtverkehrskonzept

Teilkonzept KFZ-Verkehr

- Ergebnis von Planfallberechnungen -

Würmtalgemeinden

Gauting, Gräfelfing, Krailing, Neuried, Planegg



Dipl.-Ing. Christian Fahnberg
Verkehrs- und Stadtplaner

Berechnung der Planfälle:

Prof. Dr.-Ing. H. Kurzak
München

WÜRMTAL - GESAMTVERKEHRSKONZEPT

Teilverkehrskonzept KFZ-Verkehr

- Ergebnisse von Planfallberechnungen -

DATENBASIS:

Analyse:

- **Straßennetz:** mit A99 West, Ostumfahrung Neuried
- **Verkehrsmengen** Stand 2006/07

Prognose:

- „Prognosejahr“ 2025
- **LHM:** alles aus VEP (Strukturen + Straßennetz z.B. MR, NUP, etc.)
- **Umland:** alle bekannten Strukturen
- **Umland:** alle bekannten Netzänderungen (Tunnel STA, Umf. O-/U-brunn)
- **Würmtal:** alle bekannten Strukturen
(Martinsried, KIM, Neuried, Lochhamer Schlag etc.)

WÜRMTAL - GESAMTVERKEHRSKONZEPT

Teilverkehrskonzept KFZ-Verkehr

- Ergebnisse von Planfallberechnungen -

UNTERSUCHTE PLANFÄLLE:

- **Analysefall (2008)**
- **Prognose-Nullfall (2025)**
- **Amtslösung (Umfahrung HMS bis 2344)**
 - VA1 ohne Umfahrung Heitmeier-Siedlg., 2 AS GRÄ
 - VA 2 mit Sperrung M21 + Bypass
- **„Verkehrsnetz Würmtal“**
 - VA1 ohne Sperrung Haderner Weg (NRD)

INGEVOST

INGE nieurbüro
für Verkehrsuntersuchungen
im Orts- und
ST adtbereich

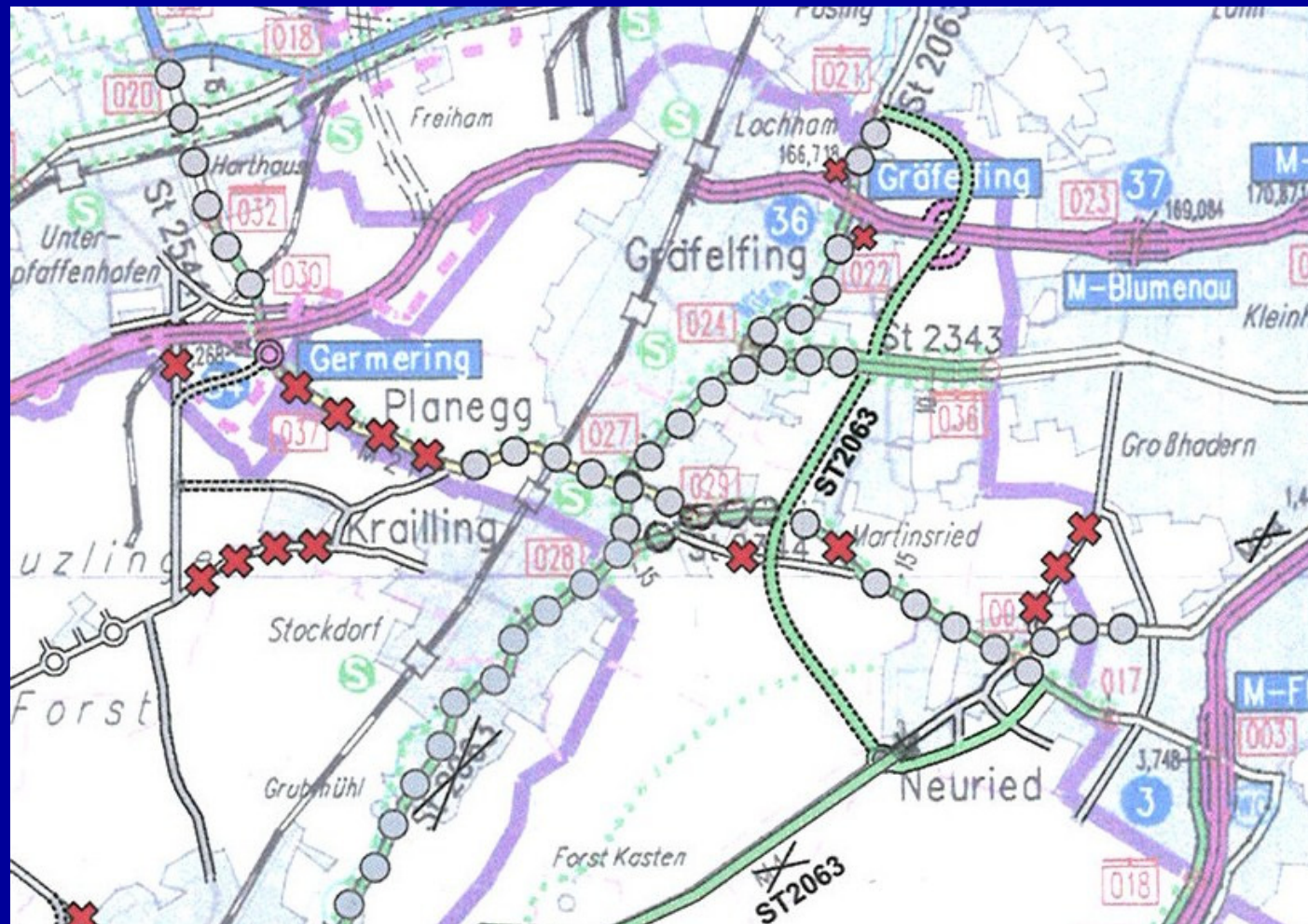
In Zusammenarbeit mit:
Prof. Dr.-Ing. H. Kurzak, München

WÜRMTAL - GESAMTVERKEHRSKONZEPT

Teilverkehrskonzept KFZ-Verkehr

- Ergebnisse von Planfallberechnungen -

Verkehrsnetz Würmtal

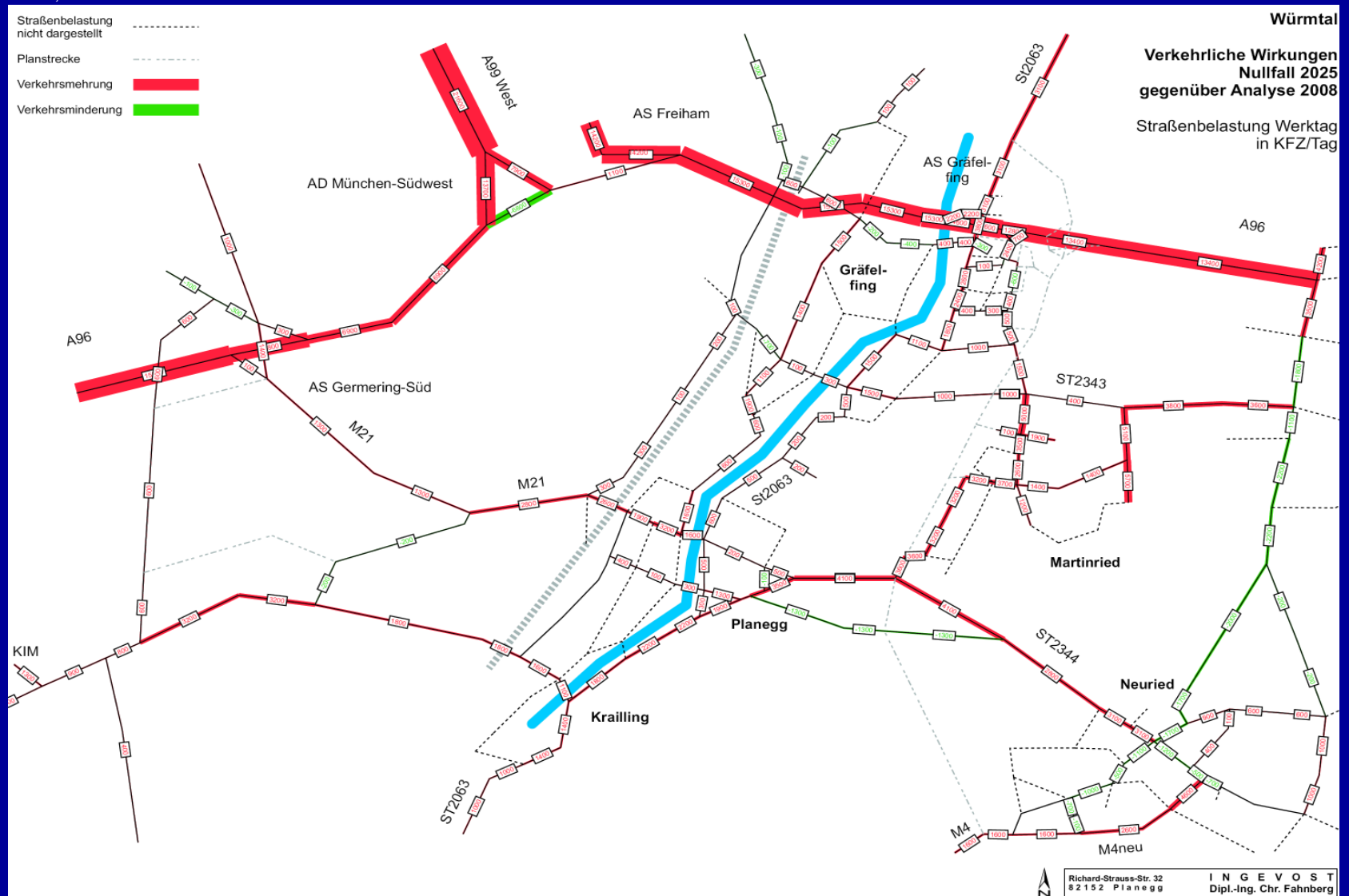


WÜRMTAL - GESAMTVERKEHRSKONZEPT

Teilverkehrskonzept KFZ-Verkehr

- Ergebnisse von Planfallberechnungen -

In Zusammenarbeit mit:
Prof. Dr.-Ing. H. Kurzak, München

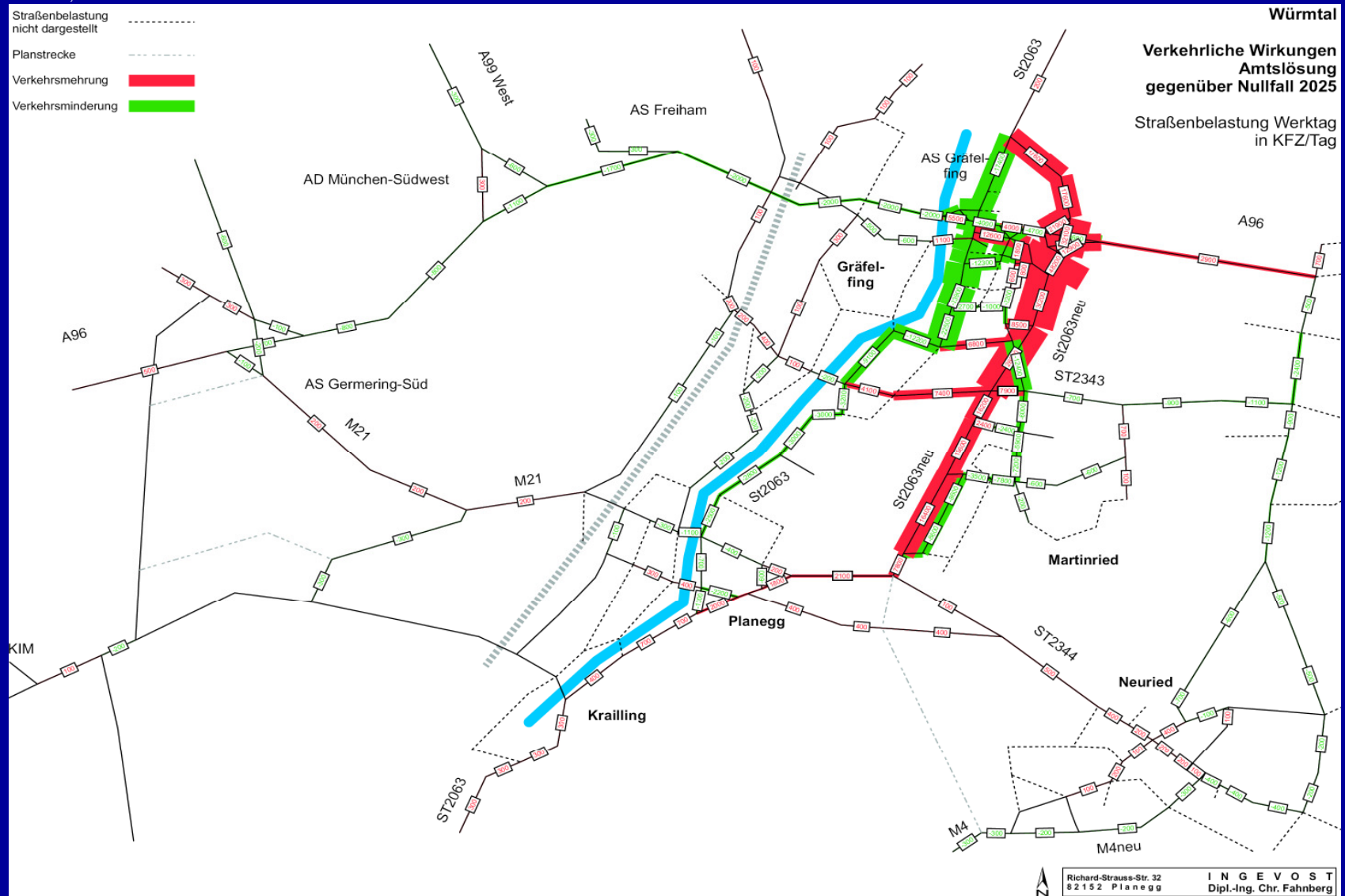


WÜRMTAL - GESAMTVERKEHRSKONZEPT

Teilverkehrskonzept KFZ-Verkehr

- Ergebnisse von Planfallberechnungen -

In Zusammenarbeit mit:
Prof. Dr.-Ing. H. Kurzak, München

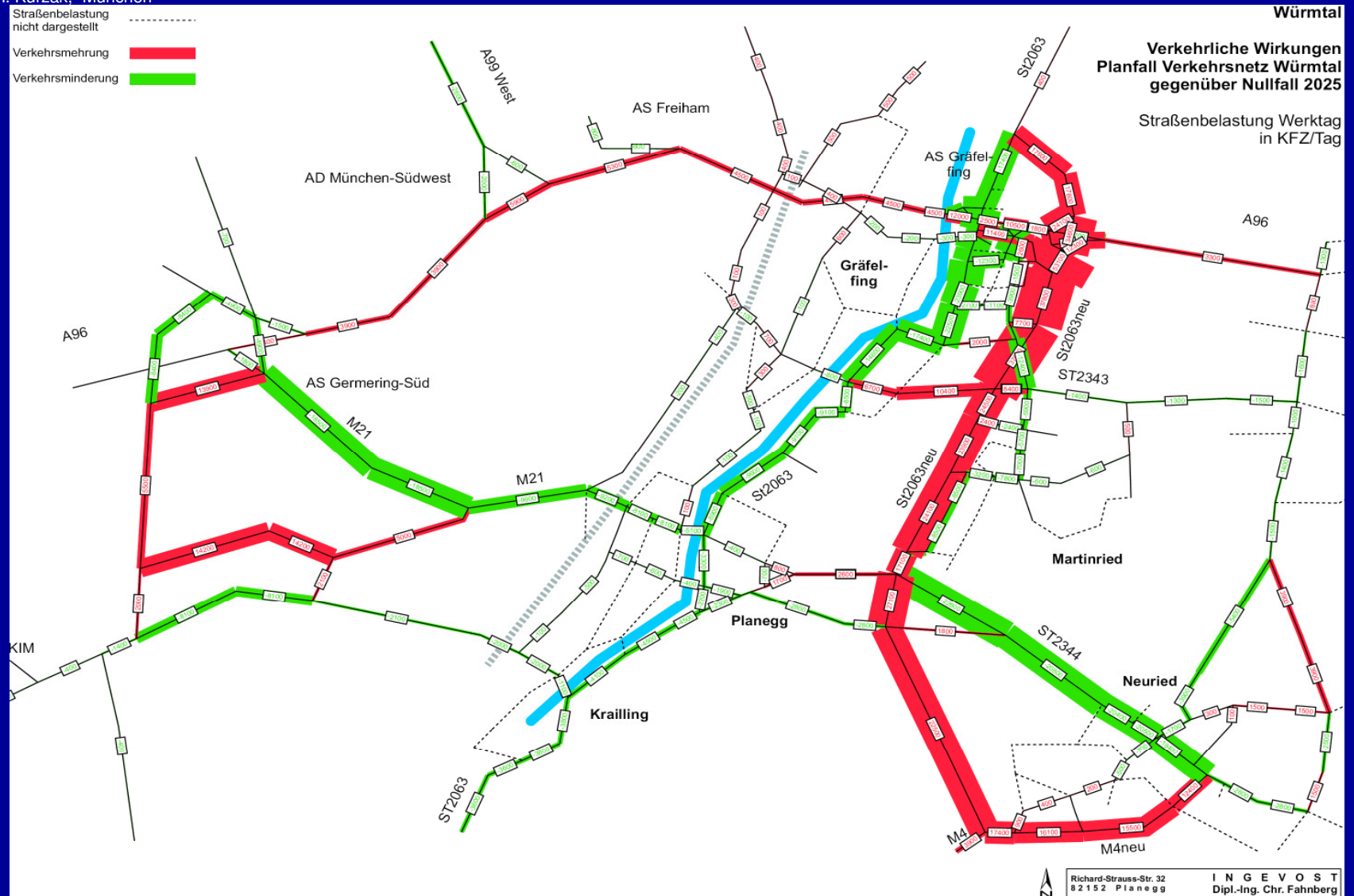


WÜRMTAL - GESAMTVERKEHRSKONZEPT

Teilverkehrskonzept KFZ-Verkehr

- Ergebnisse von Planfallberechnungen -

In Zusammenarbeit mit:
Prof. Dr.-Ing. H. Kurzak, München

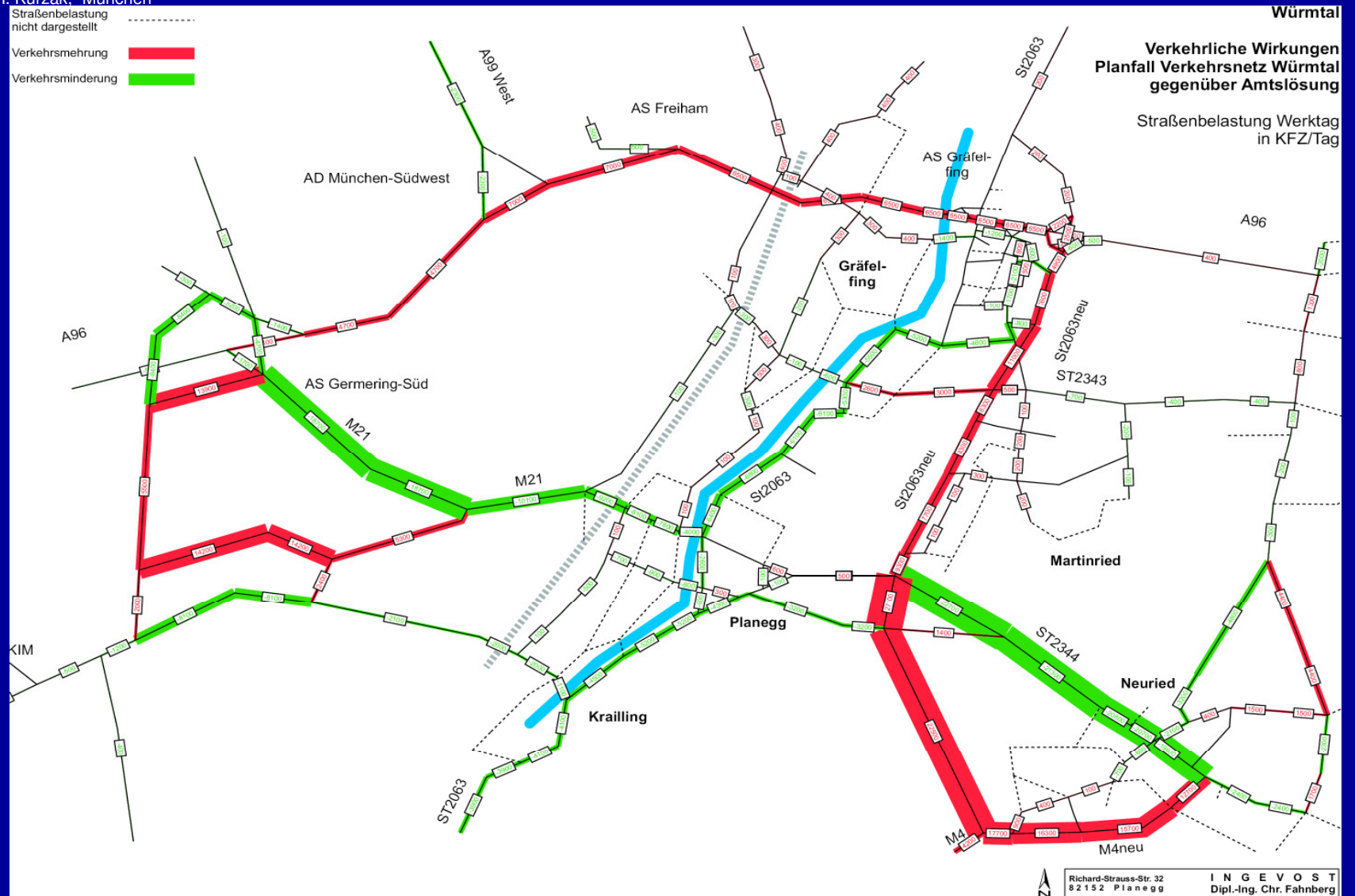


WÜRMTAL - GESAMTVERKEHRSKONZEPT

Teilverkehrskonzept KFZ-Verkehr

- Ergebnisse von Planfallberechnungen -

In Zusammenarbeit mit:
Prof. Dr.-Ing. H. Kurzak, München



WÜRMTAL - GESAMTVERKEHRSKONZEPT

Teilverkehrskonzept KFZ-Verkehr

- Ergebnisse von Planfallberechnungen -

	Grundfall 2006 (Analyse)	Plan (2) (P-0-Fall)	Plan (4)	Plan 8F	(2) - GF 2006		(4) - P-0-Fall		(8F) - (2)		(8F) - (4)	
					Absolut	%	Absolut	%	Absolut	%	Absolut	%
A96 westlich AS Germering-Süd	70.500	86.600	86.500	86.000	16.100	22,8%	-100	-0,1%	-600	-0,7%	-500	-0,6%
A96 zw. AS GS und AD Mü-SW	85.200	92.100	91.300	96.000	6.900	8,1%	-800	-0,9%	3.900	4,2%	4.700	5,1%
A99 nördlich AD Mü-Südwest	63.400	85.000	84.700	82.400	21.600	34,1%	-300	-0,4%	-2.600	-3,1%	-2.300	-2,7%
A96 östlich AD Mü-Südwest	90.200	92.100	89.600	96.600	1.900	2,1%	-2.500	-2,8%	4.500	4,9%	7.000	7,8%
Zufahrt GE Freiham	8.500	22.200	22.400	21.900	13.700	161,2%	200	0,9%	-300	-1,4%	-500	-2,2%
A96 westlich AS Gräfelfing	96.700	114.000	112.000	118.500	17.300	17,9%	-2.000	-1,8%	4.500	3,9%	6.500	5,8%
A96 östlich AS Gräfelfing	103.300	116.700	119.600	120.000	13.400	13,0%	2.900	2,4%	3.300	2,8%	400	0,3%
ST2063 nördlich A96	14.300	17.400	17.600	17.800	3.100	21,7%	200	1,1%	400	2,3%	200	1,1%
ST2063 südlich A96	30.700	46.400	48.200	53.100	15.700	51,1%	1.800	3,7%	6.700	14,4%	4.900	10,2%
ST2063 nördlich ST2343	10.900	12.400	26.000	37.000	1.500	13,8%	13.600	52,3%	24.600	198,4%	11.000	42,3%
ST2063 alt nördlich ST2343	18.000	19.500	10.400	4.900	1.500	8,3%	-9.100	-87,5%	-14.600	-74,9%	-5.500	-52,9%
ST2343 westlich ST2063 neu	10.500	11.500	18.900	21.900	1.000	9,5%	7.400	39,2%	10.400	90,4%	3.000	15,9%
ST2343 östlich ST2063 neu	17.600	18.000	17.400	19.900	400	2,3%	-600	-3,4%	1.900	10,6%	2.500	14,4%
ST2063 alt südlich ST2343	18.500	19.000	15.800	10.500	500	2,7%	-3.200	-20,3%	-8.500	-44,7%	-5.300	-33,5%
ST2063 südlich ST2343	15.200	20.200	16.200	24.500	5.000	32,9%	-4.000	-24,7%	4.300	21,3%	8.300	51,2%
Lochhamer Str südlich ST2342	15.200	20.200	14.200	14.300	5.000	32,9%	-6.000	-42,3%	-5.900	-29,2%	100	0,7%
ST 2063 nördlich ST2344	21.500	29.700	22.300	30.900	8.200	38,1%	-7.400	-33,2%	1.200	4,0%	8.600	38,6%
M21 südlich AS Germering-Süd	18.400	18.500	18.700	13.900	100	0,5%	200	1,1%	-4.600	-24,9%	-4.800	-25,7%
M21 westlich Planegg	18.600	18.900	19.100	9.000	300	1,6%	200	1,0%	-9.900	-52,4%	-10.100	-52,9%
ST2063 alt südlich Planegg	16.800	15.900	15.900	11.400	-900	-5,4%	0	0,0%	-4.500	-28,3%	-4.500	-28,3%
ST2063 alt südlich Steinkirchen	14.400	17.100	14.300	7.500	2.700	18,8%	-2.800	-19,6%	-9.600	-56,1%	-6.800	-47,6%
ST2344 westlich ST2063 neu	22.600	24.300	26.800	24.100	1.700	7,5%	2.500	9,3%	-200	-0,8%	-2.700	-10,1%
ST2344 östlich ST2063 neu	20.800	25.400	25.900	27.100	4.600	22,1%	500	1,9%	1.700	6,7%	1.200	4,6%
Mittelwerte	34.861	41.004	40.600	41.270	6.143	17,6%						

WÜRMTAL - GESAMTVERKEHRSKONZEPT

Teilverkehrskonzept KFZ-Verkehr

- Ergebnisse von Planfallberechnungen -

FAZIT:

- **Prognose-Nullfall:**

- > Verkehr nimmt im Mittel um 17% zu
Achtung!! bei konstanter Verkehrsmittelwahl !!!

- **Amtslösung**

- > Verlagerungen von der ST2063 alt auf ST2063 neu
Lochham sehr effektiv ohne sekundäre zu belasten
Martinsried: - 50 – 80 %
Planegg:
Entlastungen auf ST2063 alt zu wenig
Mehrbelastungen ST2344 zwischen MRD und PLA

WÜRMTAL - GESAMTVERKEHRSKONZEPT

Teilverkehrskonzept KFZ-Verkehr

- Ergebnisse von Planfallberechnungen -

FAZIT:

- „Verkehrsnetz Würmtal“

Mehrverkehr auf der A96 so groß, dass Probleme auftreten
Entlastung ST2063 alt: - 60%

Entlastung M21 im Ortsbereich Planegg: - 60% trotz Bypass

In Germering und Krailling positive Wirkungen (< heute)

Trotz Sperrung Fürstenrieder Straße

> in Münchner Straße klein Plus gegenüber Amtslösung

Verbindung St2344 >> M4:

> Entlastung Neuried mehr als 75% (>> 5.000 – 7.500)

> Entlastung St2063 alt in Krailling + Stockdorf: -25% (5.000)

WÜRMTAL - GESAMTVERKEHRSKONZEPT

Teilverkehrskonzept KFZ-Verkehr

- Ergebnisse von Planfallberechnungen -

BEWERTUNG WEITERER PLANUNGSÜBERLEGUNGEN:

Umbau Rathauskreuzung in Planegg (> Sperrung Pasinger Straße)

>> + 2.500 – 3.000 KFZ/d in der Bahnhofstraße; Kreuzungen o.k

>> überdenkenswert

- **Sperrung Teilabschnitt Münchner Straße; >> Ziel V-Minderung ST2063 alt**
 - >> zwischen Germeringer Str. und J.-v.-Hirsch-S >> Kettelerstraße!
 - >> zwischen Fürstenrieder Straße und Bahnhofstraße
 - >> zwischen Bahnhofstraße und Amtmannstraße
 - >> nicht weiter verfolgen; keine positiven Nutzen
- **Anbindung Martinsried an Münchner Straße**
 - >> verfolgenswert aus mehrfachen Gründen

WÜRMTAL - GESAMTVERKEHRSKONZEPT

Teilverkehrskonzept KFZ-Verkehr

- Ergebnisse von Planfallberechnungen -

BEWERTUNG WEITERER PLANUNGSÜBERLEGUNGEN:

- Anschluss GE Steinkirchen an die ST2063 neu



WÜRMTAL - GESAMTVERKEHRSKONZEPT

Teilverkehrskonzept KFZ-Verkehr

- Ergebnisse von Planfallberechnungen -

Fazit:

rechtfertigen den
Eingriff in den
Grünraum n i c h t.

Anschluss GE Steinkirchen an die ST2063 neu



INGEVOST

INGE nieurbüro
für Verkehrsuntersuchungen
im Orts- und
ST adtbereich

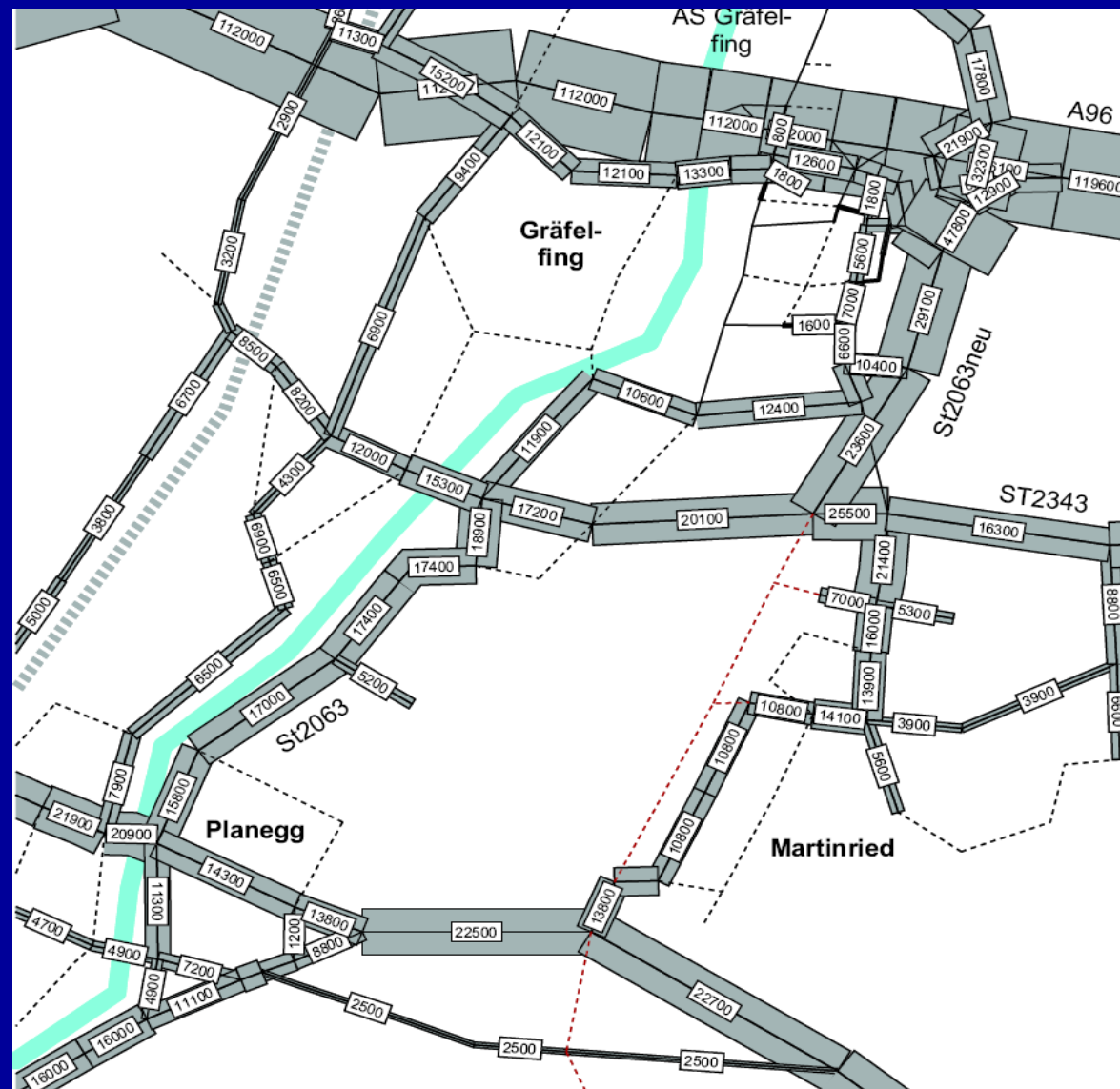
In Zusammenarbeit mit:
Prof. Dr.-Ing. H. Kurzak, München

**Amtslösung
ohne
Umfahrung
Martinsried**

WÜRMTAL - GESAMTVERKEHRSKONZEPT

Teilverkehrskonzept KFZ-Verkehr

- Ergebnisse von Planfallberechnungen -



WÜRMTAL - GESAMTVERKEHRSKONZEPT

Teilverkehrskonzept KFZ-Verkehr

- Ergebnisse von Planfallberechnungen -

**Amtslösung ohne
Umfahrung Martinsried**

**Wirkungen zur
Amtslösung**

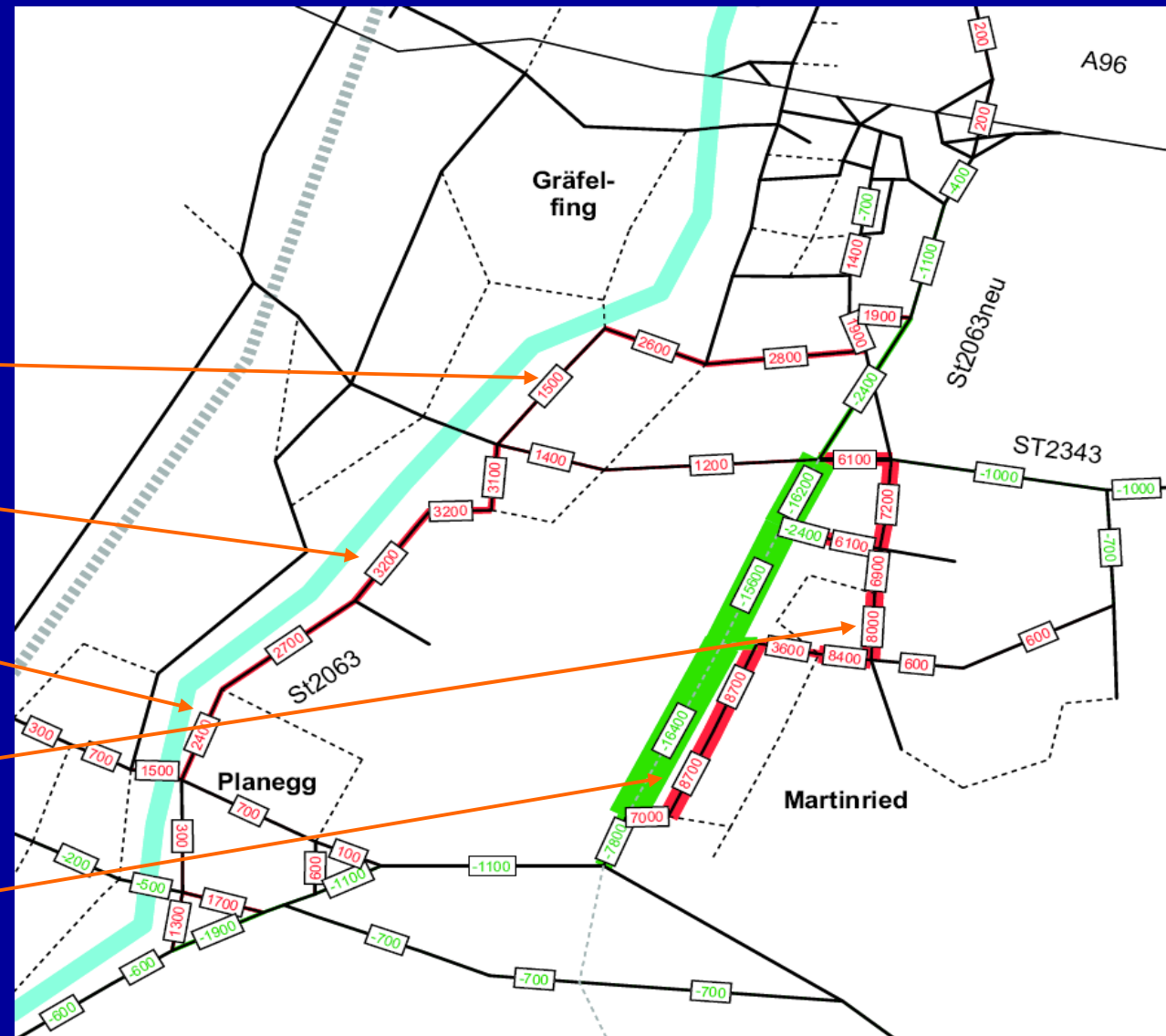
Pasinger Str (GR)
+ 2.600 = + 33%

Planegger Str. (GR)
+ 3.200 = + 23%

Pasinger Str (PLA)
+ 2.700 = + 16%

Lochhamer Str (MRD)
+ 8.000 = + 135%

Röntgenstraße (MRD)
+ 8.700 = + 414 %



WÜRMTAL - GESAMTVERKEHRSKONZEPT

Teilverkehrskonzept KFZ-Verkehr

- Ergebnisse von Planfallberechnungen -

Amtslösung ohne Umfahrung Martinsried

Wirkungen zum Planungs-Nullfall

Großhaderner S. (GRÄ)
+ 9.600 = + 343%

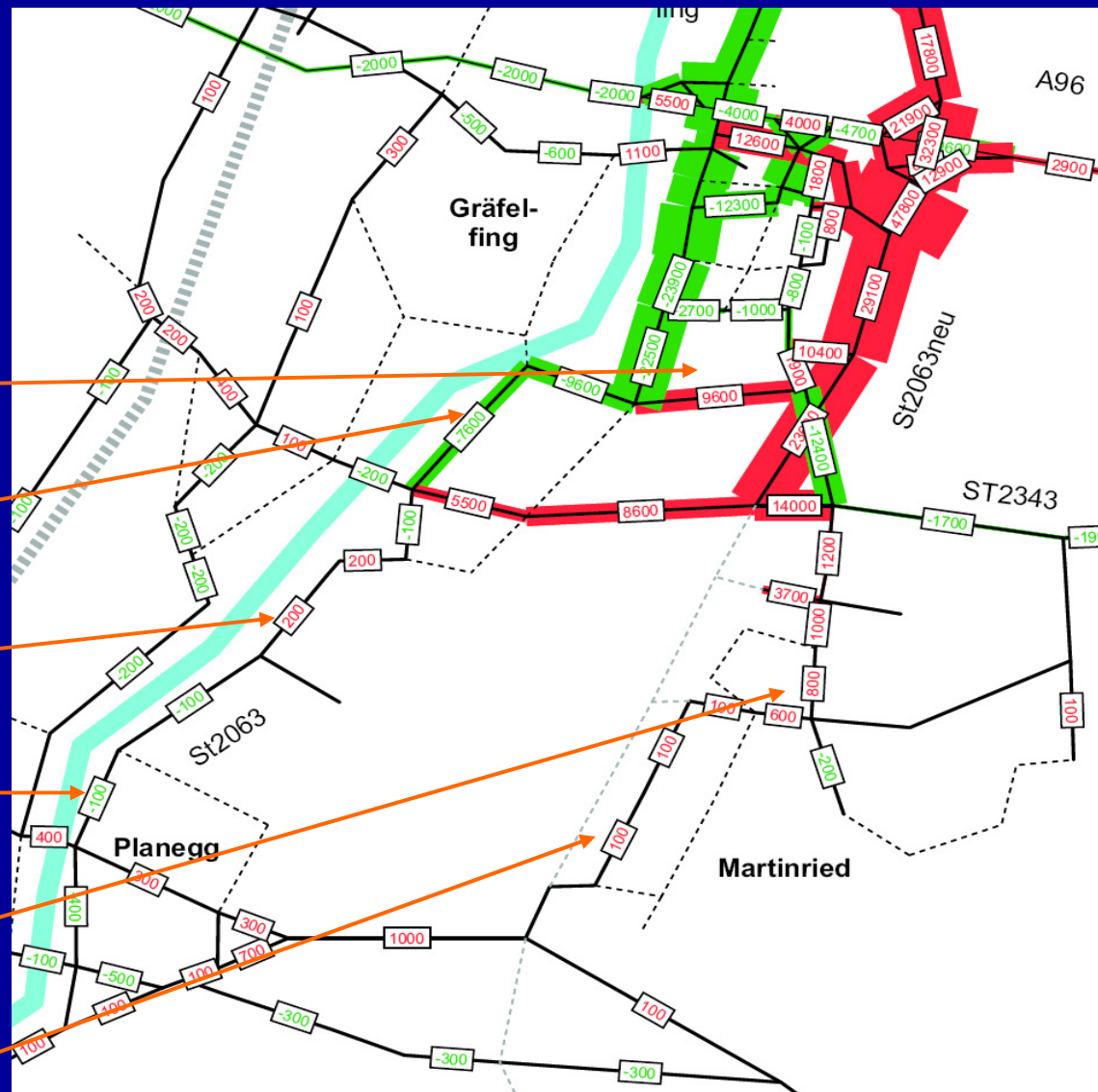
Pasinger Str (GR)
- 7.600 = - 39%

Planegger Str. (GR)
+ 200 = + 1%

Pasinger Str (PLA)
- 100 = - 1%

Lochhamer Str (MRD)
+ 800 = + 6%

Röntgenstraße (MRD)
+ 100 = + 1%



WÜRMTAL - GESAMTVERKEHRSKONZEPT

Teilverkehrskonzept KFZ-Verkehr

- Ergebnisse von Planfallberechnungen -



Ich danke für Ihre Aufmerksamkeit

